

LB

LAMBDA-B

POLIAMMIDE 6 + GOMMA ELASTICA BLU

- Rivestimento in gomma elastica blu antitraccia, durezza 70±5 Shore A.
- Nucleo in poliammide 6 di prima scelta, nero.
- Elevata scorrevolezza, silenziosità, resistenza all'abrasione, ammortizza gli urti.
- Temperatura di impiego: -20°C / +70°C.
- Mozzo con: cuscinetti a sfere di precisione, schemati; cuscinetto a rullini standard o inox; foro passante.



POLYAMIDE 6 + BLUE ELASTIC RUBBER

- Non marking, elastic, blue rubber coating, hardness 70±5 Shore A.
- Core in high quality polyamide, black.
- Excellent smooth and silent running; high abrasion resistance; shocks absorbing.
- Temperature range: -20°C / +70°C (-4°F / +158°F).
- Hub with: shielded precision ball bearings; standard or stainless steel roller bearing; plain bore.

POLYAMIDE 6 + CAOUTCHOUC ÉLASTIQUE BLEU

- Bandage en caoutchouc élastique bleu, non tachant, dureté 70±5 Shore A.
- Corps en polyamide 6 premier choix, noir.
- Très silencieuse, faible résistance au roulement, haute résistance à l'abrasion amortissant des chocs.
- Température d'emploi: -20°C / +70°C (-4°F / +158°F).
- Moyeu avec: roulements à billes de précision, protégés; roulement à rouleaux standard ou inox; alésage lisse.

POLYAMID 6 + ELASTIK BLAU-GUMMI

- Spurfreie blaue Elastik-Gummibeschichtung, Härte 70±5 Shore A.
- Radkern aus Polyamid 6 - 1. Wahl, schwarz.
- Sehr geringer Rollwiderstand; geräuschloser Lauf; hohe Stoßfestigkeit; abriebfest.
- Arbeitstemperatur: -20°C / +70°C.
- Lagerung: abgeschirmte Präzisions-Rillenkugellager; Standard oder rostfreies Rollenkorblager; Gleitlager.

POLIAMIDA 6 + GOMA AZUL ELÁSTICA

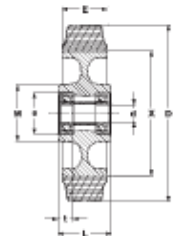
- Revestimiento en goma azul elástica, anti-marca, dureza 70±5 Shore A.
- Núcleo en poliamida 6 de primera calidad, negro.
- Elevada facilidad de rodadura, silenciosidad, resistencia a los golpes y a la abrasión.
- Temperatura de empleo: -20°C / +70°C (-4°F / +158°F).
- Cubo con: cojinetes a bolas de precisión, protegidos; cojinete a rodillos standard o inox; agujero liso.

⊙	D	100	125	150	180	180	200	200	250	250
⊕	E	40	40	40	50	50	50	50	50	50



CUSCINETTI A SFERE DI PRECISIONE - PRECISION BALL BEARINGS - PRÄZISIONS-RILLENKUGELLAGER
ROULEMENTS À BILLES DE PRÉCISION - COJINETES A BOLAS DE PRECISION

Art. N.	30008B	30014B	30022B	30032B	30033B	30040B	30041B	30045B	30046B
⊙ X	80	100	125	140	140	140	140	200	200
⊕ d	15	15	15	20	25	20	25	20	25
⊕ s	35	35	35	47	47	47	47	47	47
⊕ t	12,2	12,2	12,2	17	17	17	17	17	17
⊕ V	38	38	48	54	50	54	50	54	50
⊕ L	40	40	50	60	60	60	60	60	60
⊕ M	47	48	50	63	63	63	63	71	71
⊕ Kg.	150	180	240	350	350	400	400	480	480



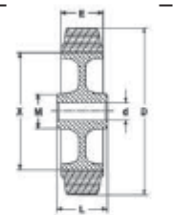
CUSCINETTO A RULLINI STANDARD O INOX - STANDARD OR STAINLESS STEEL ROLLER BEARING - STANDARD ODER ROSTFREIES ROLLENKORBLAGER - ROULEMENT À ROULEAUX STANDARD OU INOX - COJINETE A RODILLOS STANDARD O INOX

Art. N.	30058B 30058Bx	30064B 30064Bx	30073B 30073Bx	30082B 30082Bx	30083B 30083Bx	30090B 30090Bx	30091B 30091Bx	30095B 30095Bx	30096B 30096Bx	STANDARD INOX
⊕ d	15	15	20	20	25	20	25	20	25	
⊕ L	40	40	50	60	60	60	60	60	60	
⊕ M	47	48	43	63	63	63	63	71	71	
⊕ Kg.	150	180	240	350	350	400	400	480	480	



FORO PASSANTE - PLAIN BORE - GLEITLAGER - ALÉSAGE LISSE - AGUJERO LISO

Art. N.	30108B	30114B	30122B	-	-	-	30145B	-
⊕ d	15	15	20	-	-	-	20	-
⊕ L	40	40	50	-	-	-	60	-
⊕ M	27	28	36	-	-	-	46	-
⊕ Kg.	150	180	240	-	-	-	480	-

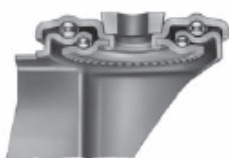


Serie

LB LAMBDA-B + M22

LAG

MEDI - MEDIUM - MITTELLAST - MOYENNES - MEDIOS



D E	100	125	125	150	150	180	200	
	40	40	40	40	40	50	50	

SUPPORTI GIREVOLI - SWIVEL CASTORS - LENKROLLEN - ROULETTES PIVOTANTES - CONJUNTOS GIRATORIOS

Art. N.	32003B	32008B	32009B	32016B	32017B	32032B	32040B		
d	15	15	15	15	15	20	20		
Art. N.	32053B	32058B	32059B	32066B	32067B	32082B	32090B		
d	15	15	15	20	20	20	20		
Art. N.	32103B	32108B	32109B	32116B	32117B	-	-		
d	15	15	15	20	20	-	-		

SUPPORTI FISSI - FIXED CASTORS - BOCKROLLEN - ROULETTES FIXES - CONJUNTOS FIJOS

Art. N.	32203B	32208B	32209B	32216B	32217B	32232B	32240B		
d	15	15	15	15	15	20	20		
Art. N.	32253B	32258B	32259B	32266B	32267B	32282B	32290B		
d	15	15	15	20	20	20	20		
Art. N.	32303B	32308B	32309B	32316B	32317B	-	-		
d	15	15	15	20	20	-	-		

SUPPORTI GIREVOLI A FORO - SWIVEL BOLT HOLE CASTORS - RÜCKENLOCH LENKROLLEN
ROULETTES PIVOTANTES A Oeil - CONJUNTOS GIRATORIOS CON TALADRO PASADOR

Art. N.	32403BFC	-	32409BFC	-	32417BFC	32432BFE	32440BFE		
Art. N.	32403BFD	-	32409BFD	-	32417BFD	32432BFF	32440BFF		
d	15	-	15	-	15	20	20		
Art. N.	32453BFC	-	32459BFC	-	32467BFC	32482BFE	32490BFE		
Art. N.	32453BFD	-	32459BFD	-	32467BFD	32482BFF	32490BFF		
d	15	-	15	-	20	20	20		
Art. N.	32503BFC	-	32509BFC	-	32517BFC	-	-		
Art. N.	32503BFD	-	32509BFD	-	32517BFD	-	-		
d	15	-	15	-	20	-	-		

DATI TECNICI - TECHNICAL DATA - TECHNISCHE DATEN - DONNÉES TECHNIQUES - DATOS TECNICOS

H	129	160	160	181	181	218	240	
AxB	102x83	102x83	135x110	102x83	135x110	135x110	135x110	
axb	80x60	80x60	105x80	80x60	105x80	105x80	105x80	
g	8	8	10	8	10	10	10	
g	FC=12 / FD=14			FE=12 / FF=16 / FG=18				
F	46	49	49	51	51	57	59	
U	50	50	50	50	50	60	60	
FR	FR	FR	FR	FR	FR	FR	FR	
Kg.	150	180	180	200	200	300	300	

36b

Attacco a perno filettato o liscio a richiesta - Threaded or solid stem on request - Gewindestift oder Zapfen auf Anfrage - Tige fileté ou lisse sur demande - Espiga roscada o lisa sobre demanda.

**P60 - M40 - M22 - M20
INOX 40 - INOX 20**

FR



FRENO ANTERIORE A PEDALE - Blocca contemporaneamente la rotazione della ruota e del supporto. È applicato ai supporti girevoli P60, M40, M22, M20, Inox 40 e Inox 20 (molla in acciaio inox AISI 301). Nei supporti P60, M40 e Inox 40 il freno è regolabile. Per articoli con freno aggiungere FR al codice.

TRAILING FOOT BRAKE - Locks wheel and swivel simultaneously. It is fitted to swivel castors P60, M40, M22, M20, Inox 40 and Inox 20 (AISI 301 stainless steel spring). The brake on castors P60, M40 and Inox 40 is adjustable. To order items with brake add FR to part number.

FUSS-FESTSTELLER IN NACHLAUF - Blockiert Räd und Lenkung gleichzeitig. Ausführung für Lenkgehäuse P60, M40, M22, M20, Inox 40 und Inox 20 (Feder aus Edelstahl AISI 301). Die Ausführung für P60, M40 und Inox 40 Gehäuse ist nachstellbar. Für Rollen mit Totalfeststeller FR zur Bestell-Nr befügen.

FREIN AVANT A PEDALE - Bloque en même temps la roue et le pivotement. Appliqué aux chapes pivotantes P60, M40, M22, M20, Inox 40 et Inox 20 (ressort en acier inox AISI 301). Le frein des chapes P60, M40 et Inox 40 est réglable. Pour articles avec frein ajouter FR au code.

FRENO ANTERIOR DE PIÉ - Bloquea simultaneamente el soporte y la rueda. Aplicado a los soportes giratorios P60, M40, M22, M20, Inox 40 y Inox 20 (muelle en acero inox AISI 301). En los soportes P60, M40 y Inox 40 el freno es ajustable. Para artículos con freno añadir FR al código.



		R	
M20 - M22 - Inox 20:	∅ 80/40-125/40	108 mm	Kg. 0,110
	∅ 100/50-160/50	140 mm	Kg. 0,180
	∅ 160/60-200/60	168 mm	Kg. 0,280
P60 - M40 - Inox 40:	∅ 100/50-160/50	140 mm	Kg. 0,270
	∅ 125/60-250/60	170 mm	Kg. 0,470

E70 - P60 - M40

FV



FRENO POSTERIORE A PEDALE - Blocca contemporaneamente la rotazione della ruota e del supporto. Leveraggio a snodo senza molle. È munito di vite di regolazione. Per articoli con freno aggiungere FV al codice.

LEADING FOOT BRAKE - Locks wheel and swivel simultaneously. Leverage without springs. Is adjustable by means of a screw. To order items with brake add FV to part number.

FUSS-FESTSTELLER IN VORLAUF - Blockiert Räd und Lenkung gleichzeitig. Hebefunktion ohne Feder. Mit Einstellschraube. Für Rollen mit Totalfeststeller FV zur Bestell-Nr befügen.

FREIN ARRIER À PEDALE - Bloque en même temps la roue et le pivotement. Système de leviers sans ressort. Equipé d'une vis de réglage. Pour articles avec frein ajouter FV au code.

FRENO POSTERIOR DE PIÉ - Bloquea simultaneamente el soporte y la rueda. Sistema de levas sin muelle. Dotado de tornillo de regulación. Para artículos con freno añadir FV al código.



		R	
E70:	∅ 150/60-200/60	150 mm	Kg. 0,500
P60 - M40:	∅ 125/60-250/60	150 mm	Kg. 0,500

**E70 - P60 - M40 -
M22 - M20**



BLOCCAGGIO DIREZIONALE - Blocca la rotazione del supporto nella direzione del senso di marcia. Interasse fori: 80 mm.

DIRECTIONAL LOCK - Locks the swivel in the direction of motion. Bolt hole spacing: 80 mm.

RICHTUNGSFESTSTELLER - Lenksperrung in Laufrichtung. Schraublochentfernung: 80 mm.

BLOCAGE DIRECTIONNEL - Bloque le pivotement dans la direction de marche. Entr'axe des trous de fixation: 80 mm.

BLOQUEO DIRECCIONAL - Bloquea el rodamiento del soporte en la dirección de marcha.

Distancia entre centros: 80 mm.

		Art. N.	
M20 - M22:	∅ 125/50-160/50	P3935	Kg. 0,390
	∅ 160/60-200/60	P3980	Kg. 0,390
M40 - P60:	∅ 125/50-160/50	P3935	Kg. 0,390
	∅ 125/60-250/60	P3940	Kg. 0,390
E70:	∅ 150/60-200/60	P3945	Kg. 0,390

E70 - G80



BLOCCAGGIO DIREZIONALE A DUE POSIZIONI

Si aziona manualmente, blocca la rotazione del supporto in due punti a 180°. Aggiungere B2 al codice.

DIRECTIONAL LOCK

Manually operated, locks the swivelling of the castor in two points at 180°. Add B2 to partnumber.

RICHTUNGSFESTSTELLER

Hand betätigt, blockiert die Lenkung der Gehäuse auf zwei Punkte zu 180°. Beifügen B2 zur Bestellnummer.

BLOCAGE DIRECTIONNEL

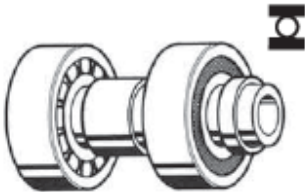
Actionné manuellement, arrête le pivotement de la chape sur deux points à 180°. Ajouter B2 à la référence produit.

BLOQUEO DIRECCIONAL

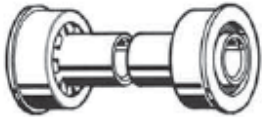
Accionado manualmente, bloquea el girar de la horquilla en dos puntos a 180°. Añadir B2 al código.

G80:	∅ 125-150/105	∅ 300/153
	∅ 200/126	∅ 300/132+132
	∅ 250/153	∅ 400/132+132
	∅ 250/100+100	
E70:	∅ 300/153	

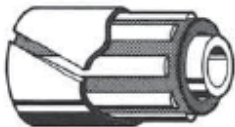
				POLIURETANO & VULKOLLAN	POLYURETHANE & VULKOLLAN	POLYURETHAN & VULKOLLAN	POLYURÉTHANE & VULKOLLAN	POLIURETANO & VULKOLLAN
				POLIURETANO TERMOPLASTICO	THERMOPLASTIC POLYURETHANE	THERMOPLASTICHER POLYURETHAN	POLYURÉTHANE TERMOPLASTIQUE	POLIURETANO TERMOPLASTICO
				GOMMA	RUBBER	GUMMI	CAOUTCHOUC	GOMA
				POLIAMMIDE	POLYAMIDE	POLYAMID	POLYAMIDE	POLIAMIDA
				COMPATIBILITÀ CHIMICA	CHEMICAL COMPATIBILITY	CHEMISCHE BESTÄNDIGKEIT	COMPATIBILITÉ CHIMIQUE	COMPATIBILIDAD QUÍMICA
--	--	+	++	Acetato di etile	Ethyl acetate	Äthylacetat	Acétate d'ethyle	Acetato de etil
--	--	++	++	Acetone	Acetone	Aceton	Acétone	Acetona
--	-	++	--	Acido acetico	Acetic acid	Essigsäure	Acide acétique	Acido acético
--	--	+	--	Acido acetico glaciale	Acetic acid glacial	Eisessigsäure	Acide acétique glacial	Acido acético glacial
+	--	+	--	Acido cloridrico	Hydrochloric acid	Salzsäure	Acide chlorhydrique	Acido clorídrico
--	--	+	--	Acido cloridrico conc.	Hydrochloric acid conc.	Salzsäure Konz.	Acide chlorhydrique conc.	Acido clorídrico
--	/	--	-	Acido cromico	Chromic acid	Chromsäure	Acide chromique	Acido cromico
+	+	+	--	Acido formico	Formic acid	Ameisensäure	Acide formique	Acido fórmico
/	-	++	--	Acido fosforico	Phosphoric acid	Phosphorsäure	Acide phosphorique	Acido fosfórico
/	-	++	-	Acido lattico	Lactic acid	Milchsäure	Acide lactique	Acido lácteo
-	--	-	--	Acido nitrico	Nitric acid	Salpetersäure	Acide nitrique	Acido nítrico
-	--	-	--	Acido solforico	Sulphuric acid	Schwefelsäure	Acide sulfurique	Acido sulfúrico
++	++	++	++	Acqua	Water	Wasser	Eau	Agua
--	/	--	+	Acqua di cloro	Chlorine water	Chlorwasser	Eau chlorée	Agua clorada
++	-	+	--	Acqua ossigenata	Hydrogen peroxide	Wasserstoffsperoxyd	Eau oxygénée	Agua oxigenada
--	--	--	--	Acqua regia	Aqua regia	Königswasser	Eau régale	Agua regia
+	+	++	++	Alcol etilico	Ethyl alcohol	Äthylalkohol	Alcool ethylique	Alcohol etílico
-	--	++	++	Alcol metilico	Methyl alcohol	Methylalkohol	Alcool méthylique	Alcohol metílico
--	/	++	++	Aldeide formica	Formaldehyde	Formaldehyd	Formaldéhyde	Aldehido fórmico
--	/	+	+	Anilina	Aniline	Anilin	Aniline	Anilina
+	--	--	++	Benzina	Gasoline	Benzin	Essence	Gasolina
--	/	--	--	Bromo	Bromine	Brom	Brome	Bromo
++	+	++	++	Carbonato di sodio	Sodium carbonate	Natriumcarbonat	Carbonate de sodium	Carbonato de sodio
--	--	--	--	Cloro	Chlorine	Chlor	Chlore	Cloro
--	--	--	+	Cloro benzene	Chlorobenzene	Chlorbenzol	Chlorebenzéne	Clorobenceno
--	--	--	--	Cloroformio	Chloroform	Chloroform	Chloroforme	Cloroformo
--	--	--	+	Cloruro di metilene	Methylene dichloride	Methylenchlorid	Chlorure de méthylène	Cloruro de metileno
+	/	++	+	Cloruro di nichel	Nickel chloride	Nickelchlorid	Chlorure de nickel	Cloruro de níquel
+	/	+	++	Cloruro di sodio	Sodium chloride	Natriumchlorid	Chlorure de sodium	Cloruro de sodio
--	/	--	++	Cloruro di vinile	Vinyl chloride	Vinylchlorid	Chlorure de vinyle	Cloruro de vinilo
--	--	--	--	Cresolo	Cresols	Kresole	Crésol	Crisol
--	--	++	++	Dimetilformammide	Dimethylformamide	Dimethylformamid	Diméthylformamide	Dimetilformamida
+	+	--	++	Esano	Hexane	Hexan	Hexane	Hexano
/	+	/	++	Etere di petrolio	Petroleum ether	Erdöläther	Éther de pétrole	Eter de petróleo
+	++	+	--	Glicole etilenico	Ethylene glycol	Äthylenglykol	Glycol éthylénique	Etilenglicol
--	/	++	+	Idrossido di potassio	Potassium hydroxide	Kaliumhydroxyd	Hydroxyde de potassium	Hidróxido de potasio
+	--	+	++	Idrossido di sodio	Sodium hydroxide	Natriumhydroxyd	Hydroxide de sodium	Hidróxido de sodio
--	-	++	++	Ipcloclorito di sodio	Sodium hypochlorite	Natriumhypochlorit	Hypochlorite de sodium	Ipcloclorito de sodio
++	++	++	++	Latte	Milk	Milch	Lait	Leche
--	--	--	++	Metiletichetone	Methylethylketone	Methyläthylketon	Méthyle éthyle cétone	Metil-etilcetona
+	+	++	++	Nitrato di sodio	Sodium nitrate	Natriumnitrat	Nitrate de sodium	Nitrato de sodio
++	++	--	++	Oli minerali	Mineral oils	Mineralöle	Huiles minéral	Aceite mineral
++	/	--	++	Oli vegetali	Vegetable oils	Pflanzlicheöle	Huiles végétales	Aceite vegetal
++	--	--	++	Olio di paraffina	Paraffin oil	Paraffinöl	Huile de paraffine	Aceite de parafina
+	+	--	++	Olio diesel (nafta)	Diesel oil	Dieseöl	Huile diesel	Aceite diesel
++	/	--	--	Ozono	Ozone	Ozon	Ozone	Ozono
+	/	--	++	Petrolio	Petrol	Erdöl	Pétrole	Petróleo
++	/	+	++	Solfato di rame	Copper sulphate	Kupfersulfat	Sulfate de cuivre	Sulfato de cobre
--	--	--	++	Trementina	Turpentine	Terpentin	Térébenthine	Trementina
--	--	--	+	Tricloroetilene (trialina)	Trichloroethylene	Trichloräthylen	Trichloréthylène	Tricloroetileno
+	+	+	+	Vapore	Steam	Dampf	Vapeur	Vapor
		++		Resistente	Resistant	Beständig	Résistant	Resistente
		+		Discretamente resistente	Fairly resistant	Fair beständig	Moyennement résistant	Discretamente resistente
		+		Probabilmente resistente	Probably resistant	Wahrscheinlich beständig	Probablement résistant	Probablemente resistente
		-		Discretamente attaccato	Fairly attached	Wahrscheinlich angegriffen	Moyennement attaqué	Discretamente apegado
		--		Non resistente	Not resistant	Nicht beständig	Non-résistant	No resistente
		/		Nessun dato	No data available	Keine Information	Pas de données	No datos



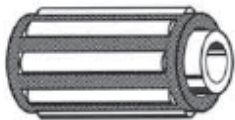
Cuscinetti a sfere schermati da un lato e bussola di riduzione in tubo di acciaio trafilato con distanziali in acciaio zincato: per usi continui ai massimi carichi.
 Shielded precision ball bearings, with reduction bush of drawn steel tube and spacers of zincplated steel: for continuous applications at highest loads.
 Präzisions-Rillenkugellager, einseitig abgeschirmt, mit Reduktionshülse aus gezogenem Stahl und Distanzröhren aus verzinktem Stahl: für Dauerbetrieb unter Höchstbelastung.
 Roulements à billes protégés sur un côté, entretoise de réduction en tube d'acier trafilé, et bague entre-roulements en acier zingué: pour usage continu aux charges plus élevées.
 Cojinetes a bolas de precision protegidos por el lado exterior, casquillo de reducción en tubo de acero trefilado y separadores internos y externos en acero cincado: para usos continuos a las máximas cargas.



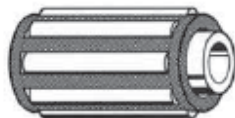
Cuscinetti a sfere schermati di costruzione speciale per le ruote BETA: per usi con frequente movimentazione ai massimi carichi consentiti delle ruote.
 Shielded ball bearings of special design for wheels series BETA: for frequent usage at maximum wheel loading.
 Abgeschirmte Rillenkugellager im Sonderkonstruktion für BETA Räder: für häufigen Lauf unter höchstmöglicher Belastung der Räder.
 Roulements à billes de construction speciale pour les roues BETA: pour usage fréquent aux charges plus élevées admis par les roues.
 Cojinetes a bolas de construcción especial para las ruedas BETA: para usos frecuentes a las máximas cargas permitidas para esta rueda.



Cuscinetto a rullini temperati e rettificati, con pista di rotolamento in acciaio temperato e bussola in tubo di acciaio temperato: per usi continui ai massimi carichi.
 Hardened and rectified roller bearing, with hardened steel sleeve and bush of hardened steel tube: for continuous applications at highest loads.
 Rollenkorblager, gehärtet und geschliffen, mit gehärteter Lauffbuchse und gehärteter Reduktionshülse: für Dauerbetrieb unter Höchstbelastung.
 Roulement à rouleaux trempés et rectifiés, avec piste de roulement en acier trempé et entretoise en tube d'acier trempé: pour usage continu aux charges plus élevées.
 Cojinete a rodillos templados y rectificados con pista de rodadura en acero templado y casquillo de reducción en tubo de acero templado: para usos continuos a las máximas cargas.

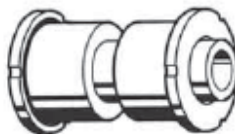


Cuscinetto a rullini standard e bussola in tubo di acciaio: per impiego in ambienti normali.
 Standard roller bearing and steel bush: for applications in normal environments.
 Rollenkorblager, standard, und Reduktionshülse aus Stahlrohr: für Betrieb unter normalen Bedingungen.
 Roulement à rouleaux standard et entretoise en tube acier: pour usage dans un milieu normal.
 Cojinete a rodillos standard y casquillo de reducción en tubo de acero: para usos en ambientes normales.

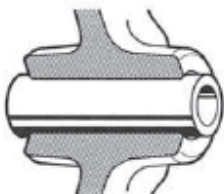


INOX

Cuscinetto a rullini Inox AISI 304 e bussola in acciaio inox AISI 304: per impiego in presenza di sostanze corrosive.
 Stainless steel roller bearing AISI 304 and stainless steel bush AISI 304: for applications in corrosive environments.
 Rollenkorblager, rostfrei, aus Edelstahl AISI 304 mit Reduktionshülse aus Edelstahl AISI 304: für Betrieb bei Korrosionsmitteln.
 Roulement à rouleaux Inox AISI 304 et entretoise en acier inox AISI 304: pour usage en presence de substances corrosives.
 Cojinete a rodillos Inox AISI 304 y casquillo de reducción en acero inox AISI 304: para usos en ambientes corrosivos.



Boccole in poliammide 6 autolubrificante e bussola di riduzione in tubo di acciaio o acciaio inox AISI 304: per usi intermittenti.
 Self-lubricating polyamide 6 bushes and steel or stainless steel AISI 304 reduction bush: for intermittent use.
 Buchsen aus Polyamid 6, selbstschmierend, und Reduktionshülse aus Stahl oder Edelstahl AISI 304: für zeitbegrenzten Betrieb.
 Bagues en Polyamide 6 autolubrificante et entretoise en acier ou acier inox AISI 304: pour usage intermittent.
 Buje en poliamida 6 autolubrificante y casquillo de reducción en tubo de acero o acero inox AISI 304: para usos intermitentes.



Foro passante e bussola di riduzione in tubo di acciaio o acciaio inox AISI 304: per usi intermittenti.
 Plain bore and reduction bush obtained from a steel tube or inox AISI 304: for intermittent use.
 Gleitlager und Reduktionshülse aus Stahl oder aus Edelstahl AISI 304: für zeitbegrenzten Betrieb.
 Alésage lisse et entretoise de réduction en tube acier ou acier inox AISI 304: pour usage intermittent.
 Agujero liso y casquillo de reducción en tubo de acero o acero inox AISI 304: para usos intermitentes.