

Euromas ABS / PC



Detaillierte Produktinformationen finden Sie unter:
www.bopla.de



- 36 Größen
- 19 verschiedene M...V0-Ausführungen entsprechend UL 94 V0
- Alle M-Ausführungen sind gelistet unter UL File-Nr. 196 706
- Klemmen und Montage auf Anfrage
- Befestigungsschrauben für Tragschienen oder Montageplatten im Lieferumfang enthalten

Farbton:

Lichtgrau, ähnlich RAL 7035; Sonderfarben auf Anfrage

Schutzart:

Modellabhängig IP 65 oder IP 66/DIN EN 60529; IP 67 auf Anfrage bei einigen Größen möglich

Gehäusematerial:

ABS, PC (UV-stabilisiert) sowie ausgewählte Größen in PC UL 94 V0 (weitere UL 94 V0-Ausführungen auf Anfrage), Dichtung CR; Details siehe Technische Informationen

Klassisches Gehäuse aus Polycarbonat oder preisgünstigerem ABS



Große Bearbeitungsflächen und vielseitige Montagemöglichkeiten für Steckverbinder, Schalter und Tasten.



Zwei verschiedene Oberteile (grau oder glasklar) ermöglichen die Anwendung als Anzeige- oder Bediengehäuse.



Leiterkarten können über Schraubdomen im Unterteil sicher befestigt werden.



Das Gehäuse kann mithilfe der Schraubkanäle im Unterteil oder mit Wandlaschen an der Wand montiert werden.



Das Gehäuse ist auf Anfrage auch mit Schnellverschluss-Schrauben lieferbar.



Optionale Scharniere ermöglichen einfaches Abklappen der Deckel.



Die werksseitig montierte Dichtung kann durch eine Silikondichtung ersetzt werden, wodurch die Temperaturbeständigkeit verbessert wird.

Euromas | Gehäuse



Gehäuse, Polycarbonat

Modell	Best.-Nr.	A	B	C	a1	a2	b1	b2	b3	c1	c2	IP
M 205	02205000	52	50	35	46,4	30	44,4	28,2		10	31	66
M 205 G	02205400	52	50	35	46,4	30	44,4	28,2		10	31	66
M 206	02206000	65	50	35	59,4	43	44	27,7		10	29,5	66
M 206 G	02206200	65	50	35	59,4	43	44	27,7		10	29,5	66
M 208	02208000	98	64	36,4	89,4	74	55,4	32		9,2	29,4	66
M 210	02210000	82	80	55	75,3	56,6	73,3	36,5		15	49	66
M 210 G	02210100	82	80	55	75,3	56,6	73,3	36,5		15	49	66
M 215	02215000	120	80	55	113,3	94,5	73,3	36,5		15	49,5	66
M 215 G	02215100	120	80	55	113,3	94,5	73,3	36,5		15	49,5	66
M 216	02216000	120	80	60	113,3	94,5	73,3	36,5		20	54	66
M 216 G	02216100*	120	80	60	113,3	94,5	73,3	36,5		20	54	66
M 217	02217000	122	120	55	115,3	96,5	113,3	76,5		15	48	66
M 217 G	02217200	122	120	55	115,3	96,5	113,3	76,5		15	48	66
M 219	02219000	160	80	60	153,5	134,7	73,5	36,7		20	54	66
M 220	02220000	160	80	55	153,5	134,7	73,5	36,7		15	49	66
M 220 G	02220100	160	80	55	153,5	134,7	73,5	36,7		15	49	66
M 221	02221000	200	120	75	193	174,2	113	74,2		15	68,5	66
M 221 G	02221100	200	120	75	193	174,2	113	74,2		15	68,5	66
M 223	02223000	200	150	75	193	174	143	105		15	68,5	65
M 223 G	02223100	200	150	75	193	174	143	105		15	68,5	65
M 225	02225000	82	80	85	75	56	73	36		15	79	66
M 225 G	02225100	82	80	85	75	56	73	36		15	79	66
M 226	02226000	120	80	85	113	94	73	36		15	79,5	65
M 226 G	02226100	120	80	85	113	94	73	36		15	79,5	65
M 227	02227000	122	120	85	115	96,2	113	76,2		15	78	65
M 227 G	02227100	122	120	85	115	96,2	113	76,2		15	78	65
M 228	02228000	122	120	105	115	96,2	113	76,2		35	98,5	66
M 228 G	02228100	122	120	105	115	96,2	113	76,2		35	98,5	66
M 230	02230000	120	80	90	113	94	73	36		20	84	66
M 231	02231000	160	80	85	153	134	73	36		15	79	66
M 231 G	02231100	160	80	85	153	134	73	36		15	79	66
M 235	02235000	160	80	90	153	134	73	36		20	84	65
M 237	02237000	200	120	90	193	174,2	113	74,2		30	83,5	66
M 237 G	02237100	200	120	90	193	174,2	113	74,2		30	83,5	66
M 238	02238000	160	120	90	153	134,2	113	74,2		30	83,5	66
M 238 G	02238100	160	120	90	153	134,2	113	74,2		30	83,5	66
M 2381	02238200	160	120	75	153	134,2	113	74,2		15	68,5	65
M 2381 G	02238300	160	120	75	153	134,2	113	74,2		15	68,5	66
M 240	02240000	250	160	90	243	224	153	115	134	15	84	65
M 240 G	02240100	250	160	90	243	224	153	115	134	15	84	65
M 2401	02240200	240,3	160,3	90	233	214,7	153	116,7	134,7	15	84	66
M 2401 G	02240300	240,3	160,3	90	233	214,7	153	116,7	134,7	15	84	65
M 241	02241000	250	160	119	243	224	153	115	134	44	113	66
M 242	02242000	240,5	120	100,5	233,5	216,2	113	76,9		25	94	66
M 242 G	02242100	240,5	120	100,5	233,5	216,2	113	76,9		25	94	65
M 243	02243000	240,3	160,3	120	233	214,7	153	116,7	134,7	45	113,5	66
M 243 G	02243100	240,3	160,3	120	233	214,7	153	116,7	134,7	45	113,5	66
M 244	02244000	340	150	100	329,3	301,3	139,3	87,3		20	92,5	66
M 244 G	02244100	340	150	100	329,3	301,3	139,3	87,3		20	92,5	66
M 245	02245000	340	150	120	329,3	301,3	139,3	87,3		40	113	66

* = Lieferbar auf Anfrage.

Euromas | Gehäuse

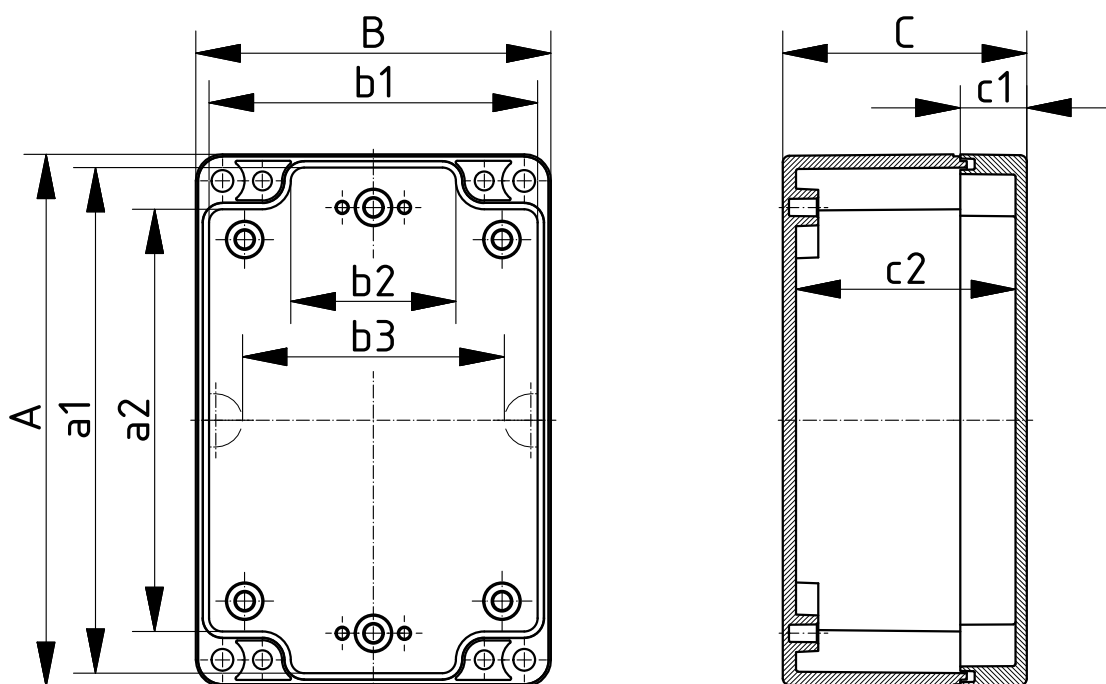
Gehäuse, Polycarbonat

Modell	Best.-Nr.	A	B	C	a1	a2	b1	b2	b3	c1	c2	IP
M 246	02246000	160	120	140	153	134,2	113	74,2		80	133,5	66
M 246 G	02246100	160	120	140	153	134,2	113	74,2		80	133,5	66
M 250	02250000	250	160	150	243	224	153	115	134	75	144	66
M 251	02251000	360	160	100	351,7	333,7	151,7	113,7	134,7	25	93,5	66
M 252	02252000	300	230	65	293,1	274,1	223,1	186,1	204,1	10	58,5	65
M 253	02253000	300	230	85	293,1	274,1	223,1	186,1	204,1	30	78,5	65
M 253 G	02253100	300	230	85	293,1	274,1	223,1	186,1	204,1	30	78,5	66
M 254	02254000	300	230	110	293,1	274,1	223,1	186,1	204,1	55	103,5	65
M 254 G	02254100	300	230	110	293,1	274,1	223,1	186,1	204,1	55	103,5	66
M 255	02255000	360	200	149,5	350,3	318,3	190,3	138,3	159,3	49,5	142	66
M 255 G	02255100	360	200	149,5	350,3	318,3	190,3	138,3	159,3	49,5	142	65

Lieferumfang: Ober- und Unterteil, Deckelschrauben aus V2A, selbstformende Schrauben für die Montagenecken

Hinweis: G = Ausführung mit glasklarem Deckel.

IP = Schutzart nach DIN EN 60529



Zubehör siehe Ende des Kapitels.

Z-2503224

Euromas | Gehäuse



Gehäuse, ABS

Modell	Best.-Nr.	A	B	C	a1	a2	b1	b2	b3	c1	c2	IP
T 205	03205000	52	50	35	46,4	30	44,4	28,2		10	31	66
T 205 SV	03205400*	52	50	35	46,4	30	44,4	28,2		10	31	65
T 206	03206000	65	50	35	59,4	43	44	27,7		10	29,5	66
T 206 SV	03206400*	65	50	35	59,4	43	44	27,7		10	29,5	65
T 208	03208000	98	64	36,4	89,4	74	55,4	32		9,2	29,4	66
T 208 SV	03208400*	98	64	36,4	89,4	74	55,4	32		9,2	29,4	65
T 210	03210000	82	80	55	75,3	56,6	73,3	36,5		15	49	66
T 210 SV	03210400*	82	80	55	75,3	56,6	73,3	36,5		15	49	65
T 215	03215000	120	80	55	113,3	94,5	73,3	36,5		15	49,5	66
T 215 SV	03215400*	120	80	55	113,3	94,5	73,3	36,5		15	49,5	65
T 216	03216000	120	80	60	113,3	94,5	73,3	36,5		20	54	66
T 216 SV	03216400*	120	80	60	113,3	94,5	73,3	36,5		20	54	65
T 217	03217000	122	120	55	115,3	96,5	113,3	76,5		15	48	65
T 217 SV	03217400*	122	120	55	115,3	96,5	113,3	76,5		15	48	65
T 219	03219000	160	80	60	153,5	134,7	73,5	36,7		20	54	66
T 219 SV	03219400*	160	80	60	153,5	134,7	73,5	36,7		20	54	65
T 220	03220000	160	80	55	153,5	134,7	73,5	36,7		15	49	66
T 220 SV	03220400*	160	80	55	153,5	134,7	73,5	36,7		15	49	65
T 221	03221000	200	120	75	193	174,2	113	74,2		15	68,5	66
T 221 SV	03221400*	200	120	75	193	174,2	113	74,2		15	68,5	65
T 223	03223000	200	150	75	193	174	143	105		15	68,5	65
T 223 SV	03223400*	200	150	75	193	174	143	105		15	68,5	65
T 225	03225000	82	80	85	75	56	73	36		15	79	66
T 225 SV	03225400*	82	80	85	75	56	73	36		15	79	65
T 226	03226000	120	80	85	113	94	73	36		15	79,5	65
T 226 SV	03226400*	120	80	85	113	94	73	36		15	79,5	65
T 227	03227000	122	120	85	115	96,2	113	76,2		15	78	66
T 227 SV	03227400*	122	120	85	115	96,2	113	76,2		15	78	65
T 228	03228000	122	120	105	115	96,2	113	76,2		35	98,5	66
T 230	03230000	120	80	90	113	94	73	36		20	84	66
T 230 SV	03230400*	120	80	90	113	94	73	36		20	84	65
T 231	03231000	160	80	85	153	134	73	36		15	79	66
T 231 SV	03231400*	160	80	85	153	134	73	36		15	79	65
T 235	03235000	160	80	90	153	134	73	36		20	84	66
T 235 SV	03235400*	160	80	90	153	134	73	36		20	84	65
T 237	03237000	200	120	90	193	174,2	113	74,2		30	83,5	66
T 237 SV	03237400*	200	120	90	193	174,2	113	74,2		30	83,5	65
T 238	03238000	160	120	90	153	134,2	113	74,2		30	83,5	66
T 238 SV	03238400*	160	120	90	153	134,2	113	74,2		30	83,5	65
T 2381	03238200	160	120	75	153	134,2	113	74,2		15	68,5	66
T 240	03240000	250	160	90	243	224	153	115	134	15	84	65
T 240 SV	03240400*	250	160	90	243	224	153	115	134	15	84	65
T 2401	03240200	240,3	160,3	90	233	214,7	153	116,7	134,7	15	84	66
T 2401 SV	03240240*	240,3	160,3	90	233	214,7	153	116,7	134,7	15	84	65
T 241	03241000	250	160	119	243	224	153	115	134	44	113	66
T 241 SV	03241400*	250	160	119	243	224	153	115	134	44	113	65
T 242	03242000	240,5	120	100,5	233,5	216,2	113	76,9		25	94	66
T 242 SV	03242400*	240,5	120	100,5	233,5	216,2	113	76,9		25	94	65
T 243	03243000	240,3	160,3	120	233	214,7	153	116,7	134,7	45	113,5	66
T 243 SV	03243400*	240,3	160,3	120	233	214,7	153	116,7	134,7	45	113,5	65

* = Lieferbar auf Anfrage.

Euromas | Gehäuse

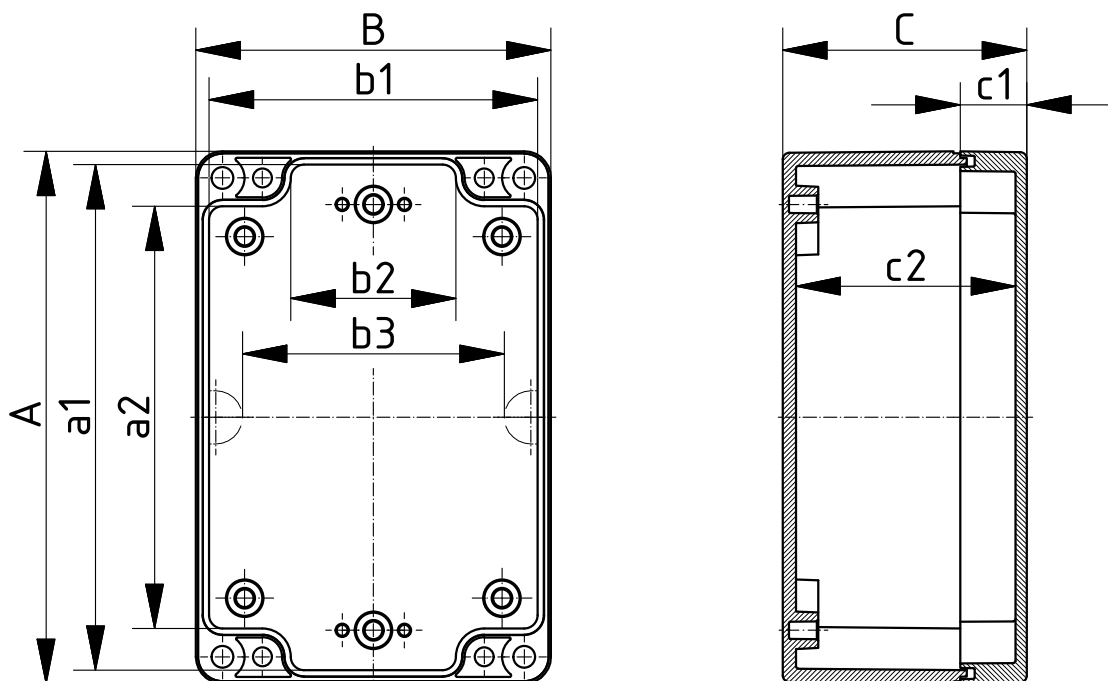
Gehäuse, ABS

Modell	Best.-Nr.	A	B	C	a1	a2	b1	b2	b3	c1	c2	IP
T 244	03244000	340	150	100	329,3	301,3	139,3	87,3		20	92,5	65
T 245	03245000	340	150	120	329,3	301,3	139,3	87,3		40	113	66
T 246	03246000	160	120	140	153	134,2	113	74,2		80	133,5	66
T 250	03250000	250	160	150	243	224	153	115	134	75	144	66
T 251	03251000	360	160	100	351,7	333,7	151,7	113,7	134,7	25	93,5	66
T 251 SV	03251400*	360	160	100	351,7	333,7	151,7	113,7	134,7	25	93,5	65
T 253	03253000	300	230	85	293,1	274,1	223,1	186,1	204,1	30	78,5	65
T 253 SV	03253400*	300	230	85	293,1	274,1	223,1	186,1	204,1	30	78,5	65
T 254	03254000	300	230	110	293,1	274,1	223,1	186,1	204,1	55	103,5	65
T 254 SV	03254400*	300	230	110	293,1	274,1	223,1	186,1	204,1	55	103,5	65
T 255	03255000	360	200	149,5	350,3	318,3	190,3	138,3	159,3	49,5	142	66
T 255 SV	03255400*	360	200	149,5	350,3	318,3	190,3	138,3	159,3	49,5	142	65
T 260	03260000	360	400	150	350,3	318,3	390,3	338,3	358,3	50	142	66

Lieferumfang: Ober- und Unterteil, Deckelschrauben aus V2A, selbstformende Schrauben für die Montagenecken

Hinweis: SV = Ausführung mit Schnellverschluss.

IP = Schutzart nach DIN EN 60529



Zubehör siehe Ende des Kapitels.

Z-2503224

Euromas | Gehäuse



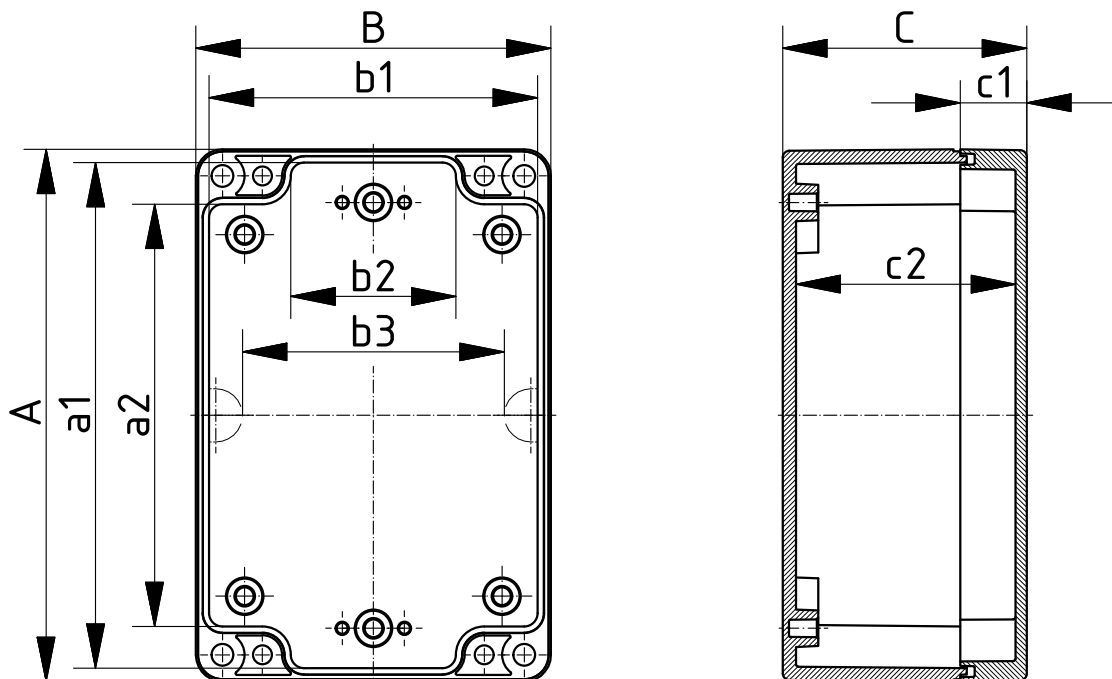
Gehäuse, Polycarbonat V0

Modell	Best.-Nr.	A	B	C	a1	a2	b1	b2	b3	c1	c2	IP
M 205-V0	02205094	52	50	35	46,4	30	44,4	28,2		10	31	66
M 206-V0	02206094	65	50	35	59,4	43	44	27,7		10	29,5	66
M 208-V0	02208094	98	64	36,4	89,4	74	55,4	32		9,2	29,4	66
M 210-V0	02210094	82	80	55	75,3	56,6	73,3	36,5		15	49	66
M 215-V0	02215094	120	80	55	113,3	94,5	73,3	36,5		15	49,5	66
M 217-V0	02217094	122	120	55	115,3	96,5	113,3	76,5		15	48	66
M 220-V0	02220094	160	80	55	153,5	134,7	73,5	36,7		15	49	66
M 221-V0	02221094	200	120	75	193	174,2	113	74,2		15	68,5	66
M 223-V0	02223094	200	150	75	193	174	143	105		15	68,5	65
M 225-V0	02225094	82	80	85	75	56	73	36		15	79	66
M 226-V0	02226094	120	80	85	113	94	73	36		15	79,5	65
M 227-V0	02227094	122	120	85	115	96,2	113	76,2		15	78	65
M 228-V0	02228094	122	120	105	115	96,2	113	76,2		35	98,5	66
M 231-V0	02231094	160	80	85	153	134	73	36		15	79	66
M 237-V0	02237094	200	120	90	193	174,2	113	74,2		30	83,5	66
M 238-V0	02238094	160	120	90	153	134,2	113	74,2		30	83,5	66
M 2401-V0	02240294	240,3	160,3	90	233	214,7	153	116,7	134,7	15	84	66
M 242-V0	02242094	240,5	120	100,5	233,5	216,2	113	76,9		25	94	66
M 255-V0	02255094	360	200	149,5	350,3	318,3	190,3	138,3	159,3	49,5	142	66

Lieferumfang: Ober- und Unterteil, Deckelschrauben aus V2A, selbstformende Schrauben für die Montagennocken

Hinweis: V0 = Ausführung in UL 94 V0 - Gehäusematerial.

IP = Schutzart nach DIN EN 60529



Z-2503224

Euromas-Zubehör

Montageplatten, Hartpapier (Pertinax), Stahl verzinkt bei Modell 260

Modell	Best.-Nr.	Hinweis
M	22000100	Für EM/ET 205, M/T 205
M	22000200	Für EM/ET 206, M/T 206
M	22000300	Für EM/ET 210, EM/ET 225, M/T 210, M/T 225
M	22000400	Für EM/ET 215, M/T 215-216, M/T 226, M/T 230
M	22000500	Für EM/ET 217, EM/ET 227, M/T 217, M/T 227-228
M	22000600	Für EM/ET 220, EM/ET 231, M/T 219-220, M/T 231-235
M	22000700	Für EM/ET 221, EM/ET 237, M/T 221, M/T 237
M	22000800	Für EM/ET 223, M/T 223
M	22000900	Für EM/ET 239-241, M/T 240, M/T 241, M/T 250
M	22001000	Für M/T 2401, M/T 243
M	22001100	Für EM/ET 238, M/T 238, M/T 2381, M/T 246
M	22001200	Für EM/ET 242, M/T 242
M	22001300	Für M/T 244-245
M	22001400	Für M/T 251
M	22001500	Für M/T 252-254
M	22001600	Für M/T 255
M	22001610	Für T 260

Lieferumfang: 1 Montageplatte



Rändelschrauben

Modell	Best.-Nr.	Hinweis
RD	22003100	Für M/T 210-215, M/T 217, M/T 220-227, M/T 231
RD	22003200	Für M/T 240-2401
RD	22003310	Für M/T 241, M/T 2381, M/T 243

Lieferumfang: 1 Satz, passend für ein Gehäuse

Hinweis: Nicht bei den Gehäusen mit Schnellverschluss einsetzbar.



GummifüÙe, einsteckbar

Modell	Best.-Nr.	Hinweis
F	22003300	Für M/T 208-260

Lieferumfang: 4 Stück



Silikondeckeldichtung

Modell	Best.-Nr.	Hinweis
SIL	22003500	Für M/T 210, M/T 225
SIL	22003600	Für M/T 215, M/T 216, M/T 226, M/T 230
SIL	22003700	Für M/T 217, M/T 227-228
SIL	22003800	Für M/T 219-220, M/T 231-235
SIL	22003900	Für M/T 221, M/T 237
SIL	22004100	Für M/T 240, M/T 241, M/T 250
SIL	22004200	Für M/T 2401, M/T 243
SIL	22004300	Für M/T 238, M/T 246
SIL	22004400	Für M/T 242
SIL	22004500	Für M/T 244-245
SIL	22004600	Für M/T 251
SIL	22004700	Für M/T 252-254
SIL	22004800	Für M/T 255
SIL	22005500	Für M/T 223

Lieferumfang: 1 Dichtung



Euromas-Zubehör



Wandlaschen rückseitig anschraubbar, Polycarbonat

Modell	Best.-Nr.	Hinweis
WL	22004900	Für M/T 210-243, M/T 246-253

Lieferumfang: 4 Stück



Tragschienen DIN EN 60715 TH 15

Modell	Best.-Nr.	Hinweis
TS 15	22001800	Für M/T 205
TS 15	22001710	Für M/T 206
TS 15	22001700	Für M/T 210, M/T 225
TS 15	22001900	Für M/T 215-217, M/T 226-230
TS 15	22002000	Für M/T 219-220, M/T 231-235, M/T 238, M/T 2381, M/T 246, P 325
TS 15	22002100	Für M/T 221-223, M/T 237
TS 15	22002402	Für M/T 240-243, M/T 2401, M/T 250
TS 15	22002720	Für M/T 244-245
TS 15	22002820	Für M/T 251
TS 15	22002920	Für M/T 252-254

Lieferumfang: 1 Tragschiene



Tragschienen DIN EN 60715 G 32

Modell	Best.-Nr.	Hinweis
TS 32	22001701	Für M/T 210, M/T 225, P 305, P 326
TS 32	22002010	Für M/T 219-220, M/T 231-235, M/T 238, M/T 2381, M/T 246, P 316, P 325
TS 32	22002110	Für M/T 221-223, M/T 237
TS 32	22002300	Für M/T 240, M/T 241, M/T 250
TS 32	22002400	Für M/T 2401, M/T 242-243
TS 32	22002700	Für M/T 244-245
TS 32	22002800	Für M/T 251
TS 32	22002900	Für M/T 252-254
TS 32	22002950	Für M/T 255
TS 32	22002960	Für T 260

Lieferumfang: 1 Tragschiene



Tragschienen DIN EN 60715 TH 35

Modell	Best.-Nr.	Hinweis
TS 35	22001702	Für M/T 210, M/T 225, P 305, P 326
TS 35	22001910	Für M/T 215-217, M/T 226-230
TS 35	22002020	Für M/T 219-220, M/T 231-235, M/T 238, M/T 2381, M/T 246, P 316, P 325
TS 35	22002115	Für M/T 221-223, M/T 237
TS 35	22002310	Für M/T 240, M/T 241, M/T 250
TS 35	22002401	Für M/T 2401, M/T 242-243
TS 35	22002710	Für M/T 244-245
TS 35	22002810	Für M/T 251
TS 35	22002910	Für M/T 252, 253, 254
TS 35	22002951	Für M/T 255

Lieferumfang: 1 Tragschiene

Euromas-Zubehör

Gewindebuchsen für Montagenocken

Modell	Best.-Nr.	Hinweis
DODGE M3x6,5	59002810	ND = 4,0 x 6,5
DODGE M4x9,5	59002820	ND = 5,4 x 9,5

Lieferumfang: 1 Stück

Hinweis: Buchse bei der Montage bis auf den Boden in die Nocke einstecken, danach ist die Spreitzplatte mittels eines Stiftes niederzuschlagen.



Scharniersatz

Modell	Best.-Nr.
SchM	22006000

Lieferumfang: 1 Scharniersatz (Polycarbonat)

Hinweis: Einsetzbar ab einer Deckelhöhe von 15 mm. Mechanische Bearbeitung und Montage auf Anfrage.

