

Kennwerte

Nennweite DN [mm]	Kv-Wert Wasser [m³/h]	QNn-Wert Luft ¹⁾ [l/min]	Leitungsanschluß Muffe		Flansch FLNSCH	Druckbereich bei Wirkungsweisen ²⁾			Gewicht [kg]
			ISO 228	NPT		A AC [bar]	DC [bar]	B AC u. DC [bar]	
211									
1,5	0,08	95	G ^{1/8}	NPT ^{1/8}	212 FLNSCH	0-35	0-25		0,30
2	0,12	140	G ^{1/8}	NPT ^{1/8}	FLNSCH	0-25	0-16	0-12	0,30
2,5	0,16	175	G ^{1/8}	NPT ^{1/8}	FLNSCH	0-16	0-10	0- 8	0,30
3	0,23	240	G ^{1/8}	NPT ^{1/8}	FLNSCH	0-10	0- 6	0- 6	0,30
4	0,32	340	G ^{1/8}	NPT ^{1/8}		0- 4	0- 1,5		0,30
4	0,32	340	G ^{1/4}	NPT ^{1/4}		0- 4	0- 1,5	0- 3	0,38
6	0,70	750	G ^{1/4}	NPT ^{1/4}		0- 1,5	0- 0,5	0- 1,5	0,38

Alle Druckangaben sind Überdrücke über dem jeweils herrschenden Atmosphärendruck

¹⁾ Gemessen bei 6 bar Eingangsüberdruck und 1 bar Druckgefälle am Ventil bei einer Temperatur von +20 °C

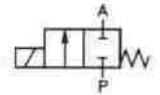
²⁾ Gilt auch für Vakuum (nicht bei Ausführung mit Trennmembran)

³⁾ nicht mit Trennmembran und Edelstahlgehäuse

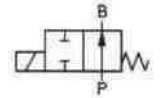
Wirkungsweisen

Wirkungsweise A
2/2-Wegeventil, in Ruhestellung
geschlossen

Schaltzeichen



Wirkungsweise B³⁾
2/2-Wege-Ventil, in Ruhestellung
geöffnet



Technische Daten (Ventil)

Einbaulage: Beliebig (vorzugsweise Magnetsystem stehend)
Werkstoffe: Gehäuse Messing
Gehäuse 1.4305, 1.4401 auf Anfrage
Ventil-Innenteile 1.4105, 1.4571
+55 °C
max. Umgebungstemp.: ca. 21 mm²/s
max. Viskosität:

Dichtwerkstoff	Kennz.	Durchflußmedien (Beispiele)	Temp.-Bereich
NBR	B	Neutrale Medien, z.B. Druckluft, Stadtgas, Wasser, Hydrauliköl, Öle und Fette ohne Additive	-10 bis +90 °C
EPDM	A	Öl- und fettfreie Medien, z.B. Heißwasser, alkalische Wasch- und Bleichlaugen	-40 bis +90 °C
FPM	F	Heißluft, Sauerstoff, Per-Lösungen, heiße Öle mit Additiven	-10 bis +90 °C
PTFE/EPDM ⁴⁾	G ⁴⁾	Öl- und fettfreie Medien, z.B. Heißwasser, alkalische Wasch- und Bleichlaugen	-10 bis +90 °C
PTFE/FPM ⁵⁾	H ⁴⁾	Heißluft, Sauerstoff, Per-Lösungen, heiße Öle mit Additiven	-10 bis +90 °C
CR	N ⁴⁾	Kältemittel, Kühlmittel, Ammoniak	-10 bis +90 °C

⁴⁾ nicht für Wirkungsweise B

⁵⁾ Gehäuse G^{1/8} DN 2, G^{1/4} bis DN 4, Typ 212 bis DN 3

Schaltzeiten	Öffnungszeit [ms]	Schließzeit [ms]
	20	30

Gemessen am Ausgang A vom elektrischen Einschalten bzw. Ausschalten bis zum Druckaufbau auf 90 % bzw. Druckabbau auf 10 % des Meßdruckes 6 bar.

Bestellbeispiel

Die Kenndaten, nach dem untenstehenden Beispiel zusammengefaßt, ergeben den Bestellschlüssel. Er erscheint auch in den Auftragsbestätigungen, Liefer­scheinen und Rechnungen,

Beispiel: 211 - A - 2 - B - G^{1/4} - 220 / 50 - P - 000

Typ	211
Wirkungsweise	A
Nennweite [mm]	2
Dichtwerkstoff	B
Leitungsanschluß	G ^{1/4}
Betriebsspannung [V]	220
Netzfrequenz [Hz]	50
elektr. Anschluß	F
Besonderheiten	000

Technische Daten (Antrieb)

Betriebsspannungen: AC 220 V, 110 V, 42 V, 24 V/50 Hz
DC 24 V/= (Sonderspannungen auf Anfrage)
Leistungsaufnahme: AC 21 VA (Anzug), 12 VA/8 W (Betrieb) ±10%
Spannungstoleranz: ca. 1000 Schaltungen/min.
Nennbetriebsart: Dauerbetrieb (DB), bei Batteriemont. 60 % o. 5 W-Ausf.⁶⁾
Schalthäufigkeit: E = Steckeranschluß ohne Kabelkopf
elektr. Anschluß: F = Kabelkopf für Anschlußleitung mit 7 mm Durchm.
C = eingepreßtes Kabel, 300 mm lang⁶⁾
D = eingepreßtes Kabel, jedoch 1000 mm lang⁶⁾
Weitere elektrische Anschlüsse auf Anfrage

Schutzart

Anschluß C, D, F: IP 65

⁶⁾ nicht für Wirkungsweise B

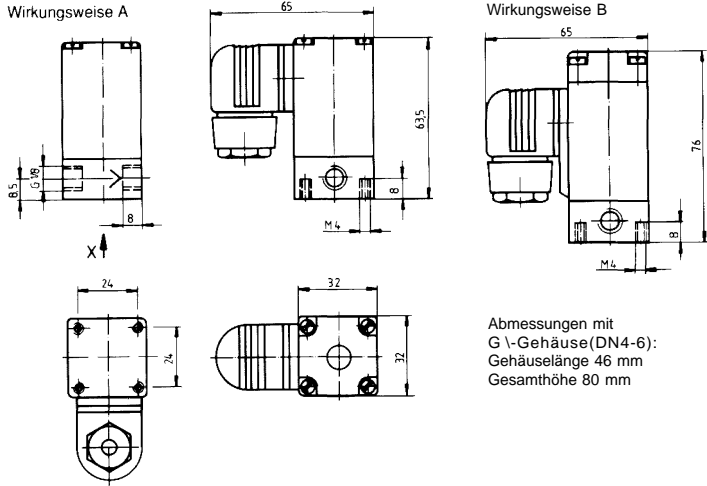
Besonderheiten

bei Wirkungsweise A:
Typ 286 = DVGW
024 = VA-Gehäuse
038 = GL

Typ 211



Muffenausführung (DN 2-4)



Abmessungen mit G^{1/4}-Gehäuse (DN 4-6):
Gehäuselänge 46 mm
Gesamthöhe 70,5 mm

Blockmontage

Der Druckanschluß der Anschlußplatte ist mit P (R), der Ausgang mit A (B) gekennzeichnet. Nur Anschlüsse gleicher Bezeichnung dürfen gekoppelt werden. Es kann auch ein 3/2-Wege-Ventil Typ 312 Wirkungsweise C auf der Anschlußplatte befestigt werden, wenn der vorhandene Druck dem Ventil entspricht. Nicht benötigte Anschlüsse verschließen.

Anschlußplatten lassen sich aneinanderreihen. Stecknippel mit O-Ringen dienen zum Verbinden der Anschlüsse P, Anschlußplatten auf einer Trägerschiene befestigen.

Bestellbeispiel für Anschlußplatten

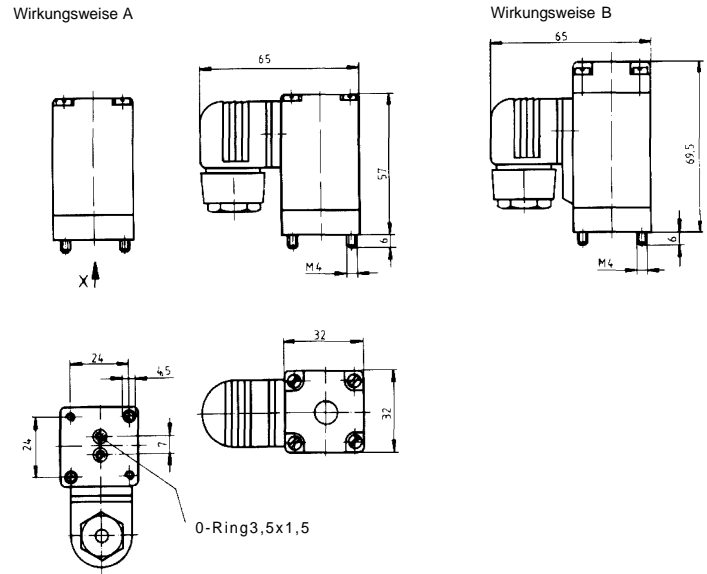
Einzelanschlußplatte:	312-0002-001-00
Reihenanschlußplatten:	
2fach	312-0002-002-00
3fach	312-0002-003-00
4fach	312-0002-004-00
Stach	312-0002-005-00
6fach	312-0002-006-00
8fach	312-0002-008-00

Die Ventile werden im Werk auf den Anschlußplatten befestigt, wenn als letzte Zifferngruppe 02 statt 00 angegeben wird.

Zubehör:

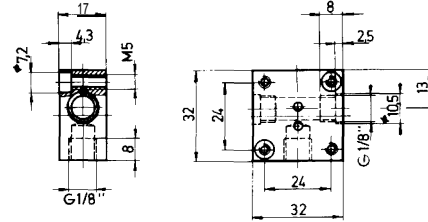
Stecknippel mit O-Ringen:	0312-1003-000-00
Verschlußschraube mit Dichtring, G 1/8:	0312-1024-000-00

Flanschausführung (DN 2-4)

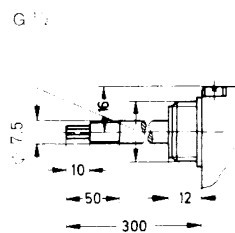


Ansicht X

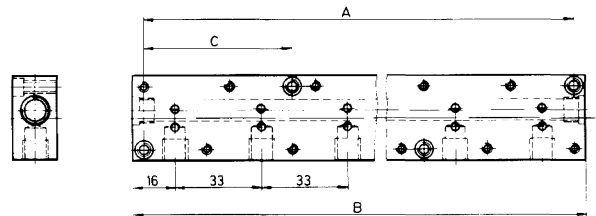
Einzelanschlußplatte



Eingepreßtes Kabel



Reihenanschlußplatte



Anschlußplatte	2fach	3fach	4fach	5fach	6fach	Stach	10fach
Lochabstand A	57	90	123	156	189	255	321
Gesamtlänge B	65	98	131	164	197	263	329
Lochabstand C				57	57	57	90